



Evaluatieonderzoek voor het natuurbeleid

VVBB – 19/9/06

Dr. Wouter Van Reeth
wetenschappelijk attaché



Inhoud

- ▣ De kloof tussen onderzoek en beleid
- ▣ Kennissysteem 'natuur' in Vlaanderen
- ▣ Natuurrapportering in Vlaanderen
- ▣ Voorstellen en vooruitzichten
- ▣ Enkele conclusies



Kloof onderzoek - beleid



Wetenschap & onderzoek	Politiek & beleid
waarheid	macht
waardevrijheid	normatief
oorzaken	oplossingen
diepgang	snelheid
betrouwbaarheid	aanvaardbaarheid
diepgang	snelheid

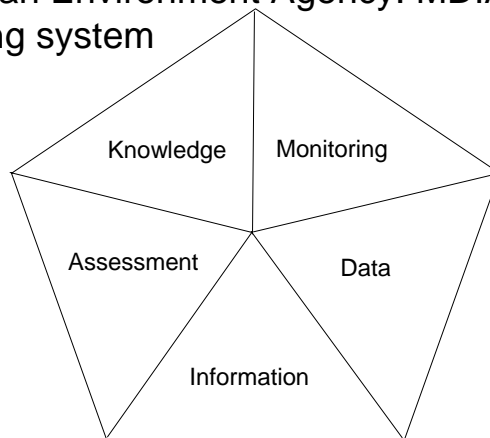
Bron: Caplan, Two communities theory, 1979



Kloof onderzoek - beleid



- European Environment Agency: MDIAK-reporting system



Bron: <http://www.eea.europa.eu/documents/brochure2002/approach.html>

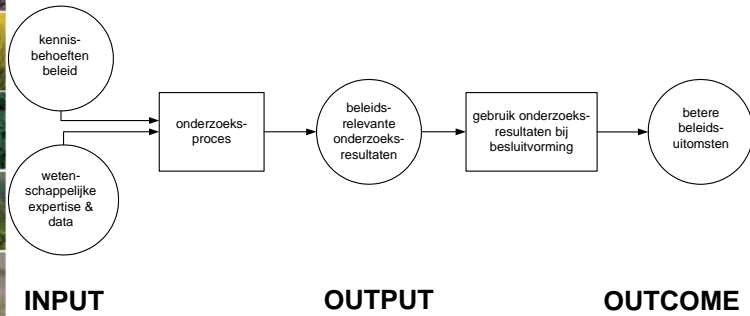




Kloof onderzoek - beleid



▣ beleidsgericht onderzoek: managementmodel



Bron: Delbaere & Bruszik (ed.), 2005. Biodiversity science-policy interfaces: lessons learned. ALTER-Net, www.alter-net.info



Kloof onderzoek - beleid



▣ 'effectiviteit' van beleidsevaluatie

		science → policy (policymakers about science)			
		I. are aware of its content ⇔ have read it	II. talk about it ⇔ knowledge ∈ policy discourse	III. use it for decision making ⇔ knowledge ∈ policy process & documents	IV. results in better policy and management
policy → science (scientists about policy)	I. are aware of its content ⇔ have read it				
	II. talk about it ⇔ policy ∈ science discourse				
	III. use it in designing research strategies ⇔ policy requirements ∈ research reports				
	IV. results in more research applicable for policy people				

Bron: Delbaere & Bruszik (ed.), 2005. Biodiversity science-policy interfaces: lessons learned. ALTER-Net, www.alter-net.info





Kennissysteem 'natuur' in Vlaanderen



Inhoud	
Feitelijke situatie	Wenselijke situatie
Voornamelijk gericht op milieudruk en toestand van de natuur zelf	Naast ecosysteem-onderzoek meer aandacht voor 'driving forces', link ecologie & economie, maatschappelijk draagvlak en natuurbeleving

Bron: Wiering M., A. Crabbé, P. Leroy en B. Arts, 2001. Kennis voor beleid natuurlijk: stroomlijning van het wetenschappelijk natuuronderzoek in Vlaanderen, Nijmegen University Press



Kennissysteem 'natuur' in Vlaanderen



Opvattingen over natuur	
Feitelijke situatie	Wenselijke situatie
Vooraf klassieke natuurwetenschappelijke, monofunctionele, conserverende natuuropvattingen	Meer sociaalwetenschappelijke, multifunctionele en dynamische natuuropvattingen

Bron: Wiering M., A. Crabbé, P. Leroy en B. Arts, 2001. Kennis voor beleid natuurlijk: stroomlijning van het wetenschappelijk natuuronderzoek in Vlaanderen, Nijmegen University Press





Kennissysteem 'natuur' in Vlaanderen



Structuur	
Feitelijke situatie	Wenselijke situatie
Hecht en eerder besloten netwerk met beperkt aantal actoren en informele contacten	Open en interdisciplinair netwerk, duidelijker taakverdeling, herschikking van formele en informele spelregels

Bron: Wiering M., A. Crabbé, P. Leroy en B. Arts, 2001. Kennis voor beleid natuurlijk: stroomlijning van het wetenschappelijk natuuronderzoek in Vlaanderen, Nijmegen University Press



Kennissysteem 'natuur' in Vlaanderen



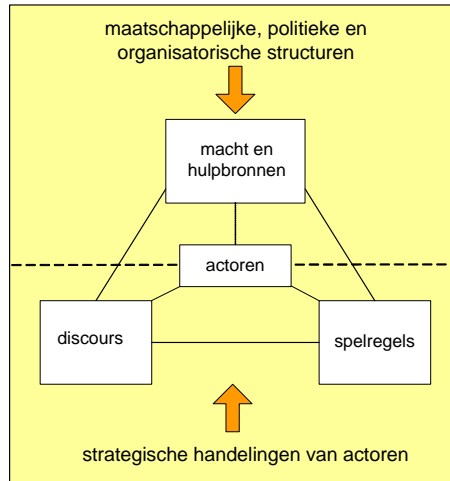
Relatie beleidsgemeenschap - onderzoeksgemeenschap	
Feitelijke situatie	Wenselijke situatie
Weinig hiërarchische aansturing en zwakke vraagfunctie vanuit het beleid	Minder aanbodgerichte kennisopbouw, meer systematische en expliciete vraagfunctie vanuit het beleid

Bron: Wiering M., A. Crabbé, P. Leroy en B. Arts, 2001. Kennis voor beleid natuurlijk: stroomlijning van het wetenschappelijk natuuronderzoek in Vlaanderen, Nijmegen University Press





Kennissysteem 'natuur' in Vlaanderen



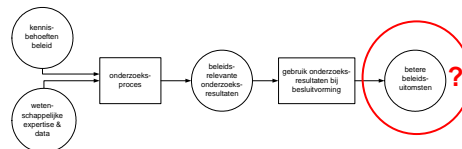
Bron: Bogaert D., 2004. Natuurbeleid in Vlaanderen: natuurontwikkeling en draagvlak als vernieuwingen?, Katholieke Universiteit Nijmegen



Kennissysteem 'natuur' in Vlaanderen



- ▣ 'effectiviteit' van beleidsevaluatie
 - ▣ Beïnvloedt zij het discours ?
 - ▣ Beïnvloedt zij machtsposities & budgetten ?
 - ▣ Beïnvloedt zij de spelregels ?
- ▣ andere criteria ?

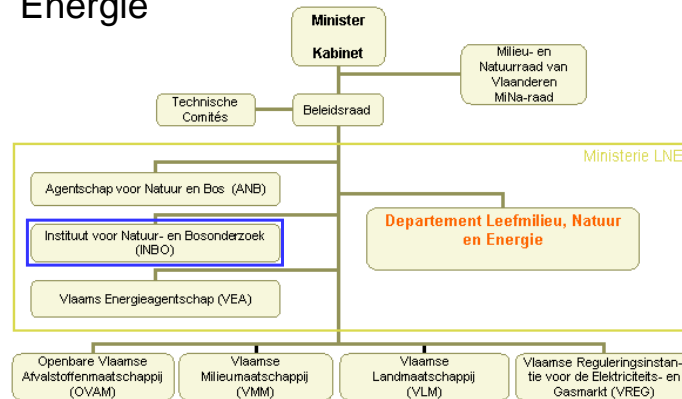




Natuurrapportering in Vlaanderen



- ▣ beleidsdomein Leefmilieu, Natuur en Energie



Bron: www.lne.be/departement-lne/organisatie



Natuurrapportering in Vlaanderen



INBO: taken

1.-6. (...)

7. periodiek te rapporteren over
 - ▣ de toestand van de natuur en het natuurlijke milieu
 - ▣ de effecten van het milieubeleid
 - ▣ de mate waarin de milieubeleids-doelstellingen werden bereikt
 - ▣ toekomstverkenningen

en de kennis en de monitoring ervan te evalueren

Bron: www.inbo.be





Natuurrapportering in Vlaanderen



Natuurrapportering: output

- ▣ NARA
- ▣ Natuurindicatoren
- ▣ NARA in vogelvlucht
- ▣ NARA summary
- ▣ rapportering via derden (MIRA, VRIND, Pact van Vilvoorde, ...)
- ▣ publicaties in tijdschriften van andere beleidsdomeinen
- ▣ presentaties, persberichten, ...

Bron: www.nara.be & www.natuurindicatoren.be



Natuurrapportering in Vlaanderen



NARA - structuur per hoofdstuk

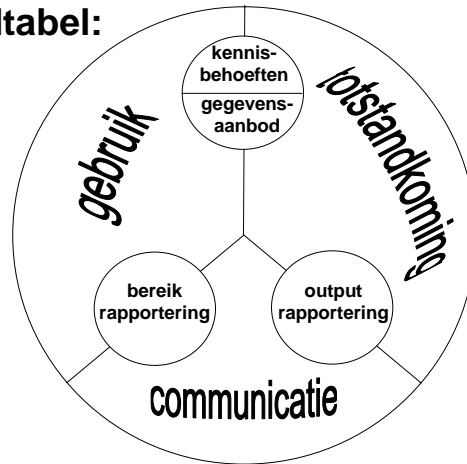
1. Conclusies / aanbevelingen
2. Indicatoren met 'smileys'
3. Toestand
4. Beleid
5. Kennis





Natuurrapportering in Vlaanderen

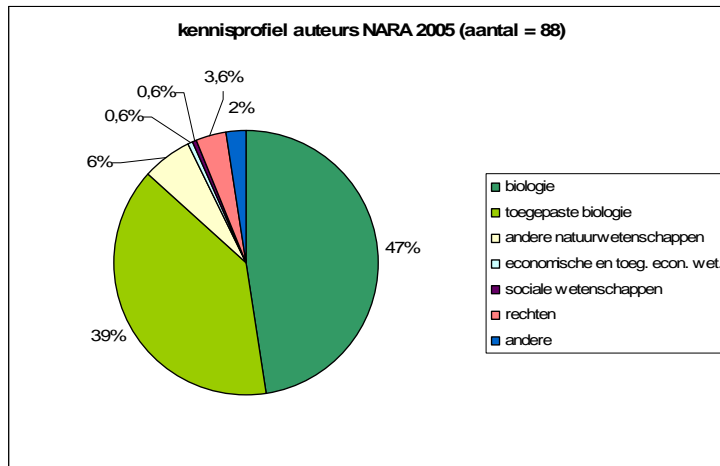
Boordtabel:



- ▣ recurrente set van kengetallen
- ▣ opvolging middelen, processen en resultaten
- ▣ belang van participatie, draagvlak en legitimiteit



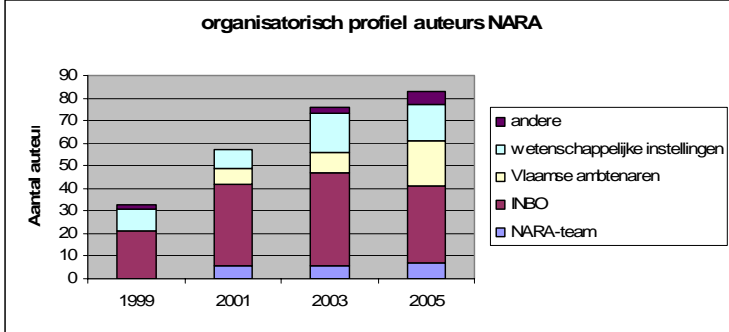
Natuurrapportering in Vlaanderen



- ▣ totstandkoming: kennisprofiel auteurs



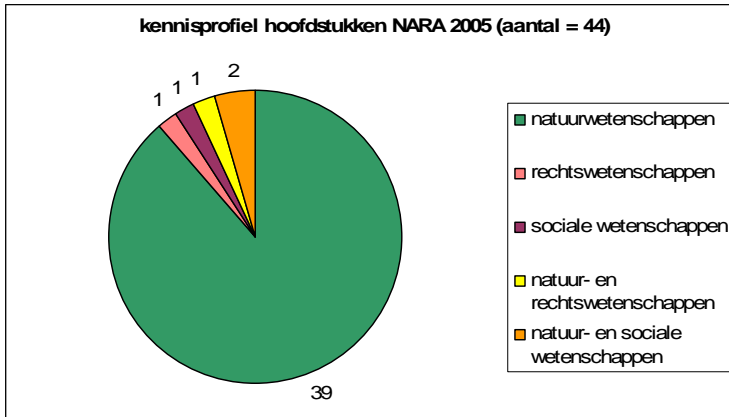
Natuurrapportering in Vlaanderen



- totstandkoming: organisatorisch profiel auteurs



Natuurrapportering in Vlaanderen



- output: kennisprofiel NARA-hoofdstukken





Voorstellen en vooruitzichten

- ▣ BBB: specialisatie vs. coördinatie & coöperatie
- ▣ strategische aanbeveling SWON-rapport (2001)
- ▣ methodische aanbevelingen
 - ▣ TWOL-onderzoek evaluatie subsidies (2005)– EHSAL / Ecolas
 - ▣ Vademecum Beleidsevaluatie (2006) – Steunpunt Milieubeleidswetenschappen
- ▣ interne capaciteitsontwikkeling ?



Enkele conclusies

- ▣ zowel 'beleid' als 'onderzoek' zijn een huis met vele kamers
- ▣ multidisciplinair \neq interdisciplinair
- ▣ toegevoegde waarde van BE \neq louter methodisch - technische vraag
- ▣ gebruik van BE = f (zingeving, macht, legitimiteit)
- ▣ gebruik van BE \neq ultiem criterium



Meer informatie

- Natuurrapport: www.nara.be
- INBO: www.inbo.be
- Beleidsdomein Leefmilieu, Natuur en Energie: www.lne.be

